

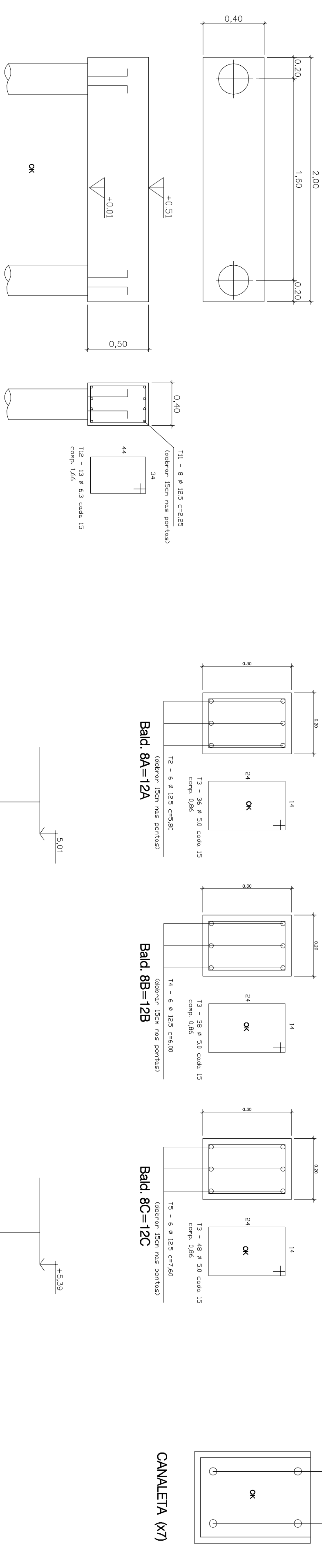
COBERTURA DA DOCA - CORTE TRANSVERSAL

AÇO		POS	BIT	QUANT	COMPLEMENTO
			(cm)	UNIT	TOTAL
				(cm)	(cm)
STRAUSS					
SUA	1	10	64	640	40960
SUA	2	10	64	640	40960
SUA	3	5	780	58	45240
BLOCO DE LIGACÃO					
SUA	1	12,5	64	225	14400
SUA	2	6,3	104	166	17264
VIGAS BALDRAME V 8A=V 12A					
SUA	1	12,5	12	580	6960
SUA	2	72	86	6192	6192
VIGAS BALDRAME V 8B=V 12B					
SUA	1	12,5	12	688	7388
SUA	2	12,5	76	86	6536
VIGAS BALDRAME V 8C=V 12C					
SUA	1	12,5	12	760	9120
SUA	2	5	96	86	8256
P29=P30=P31=P32					
SUA	1	12,5	32	422	13504
SUA	2	12,5	32	170	5440
SUA	3	6,3	112	106	11872
P46=P47=P48=P49					
SUA	1	12,5	32	460	14720
SUA	2	12,5	32	170	5440
SUA	3	6,3	120	106	12720
CANALETAS					
SUA	1	10	28	1986	55608

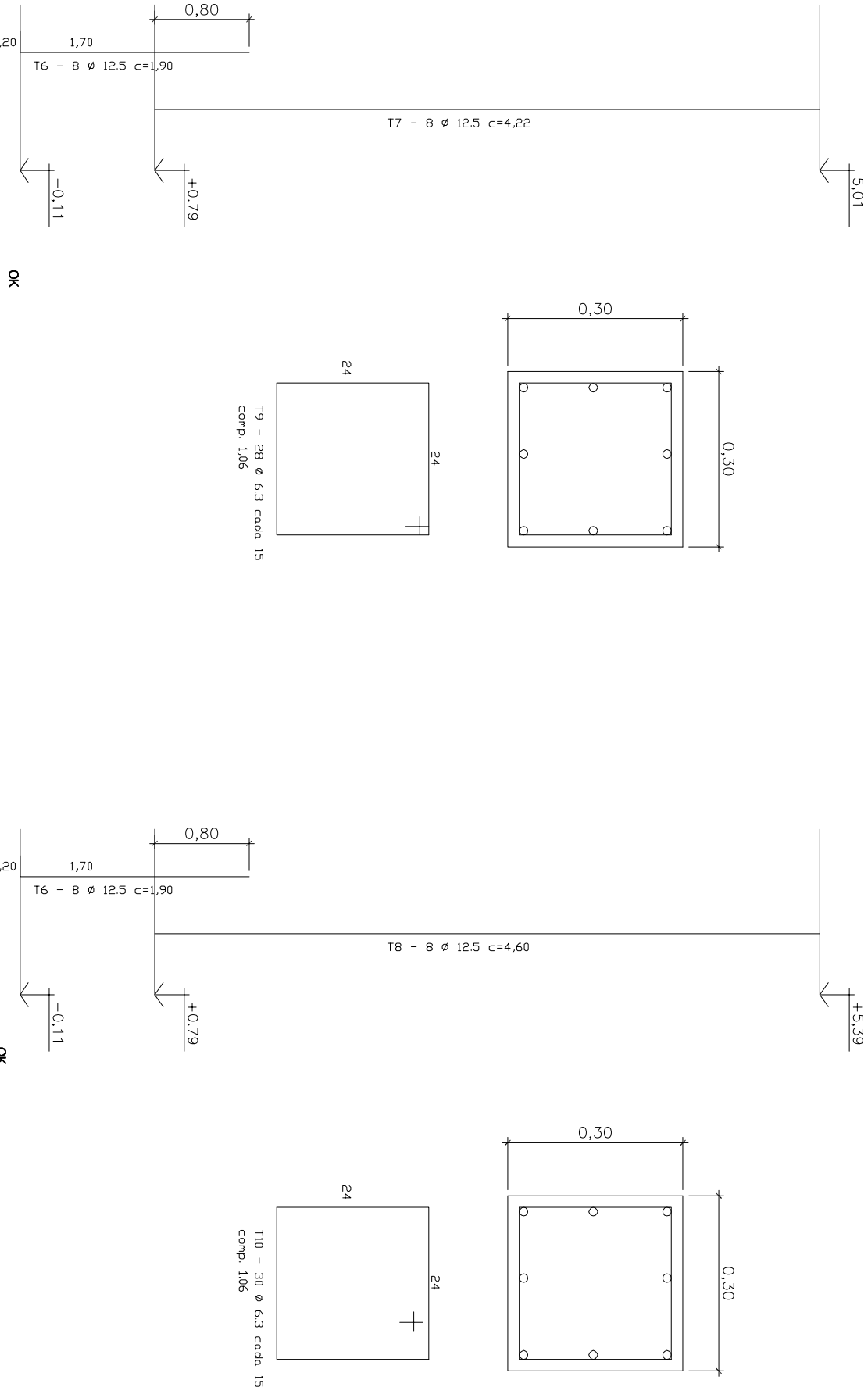
RESUMO AÇO CA 50-60				
AÇO	BIT	CDMPR	PESO	
(kg)	(m)	(kg)	(kg)	
60B	5	66224	401385	
SUA	6,3	41856	102547	
SUA	10	106080	654563	
SUA	12,5	76784	739430	
Peso Total	60B =		101985	KG
Peso Total	SUA =		1496540	KG

VOLUME DE CONCRETO			
CDMPR (m)	SERVAU (cm)	VOLUME (M3)	
38,48	30 X 30	3,46	
PILARES			
133,93	14 X 19	3,56	
CANALETAS			
Volume Total		7,02	

COBERTURA DA DOCA - PLANTA BAIXA



BLOCOS DE FUNDAÇÃO (x8)

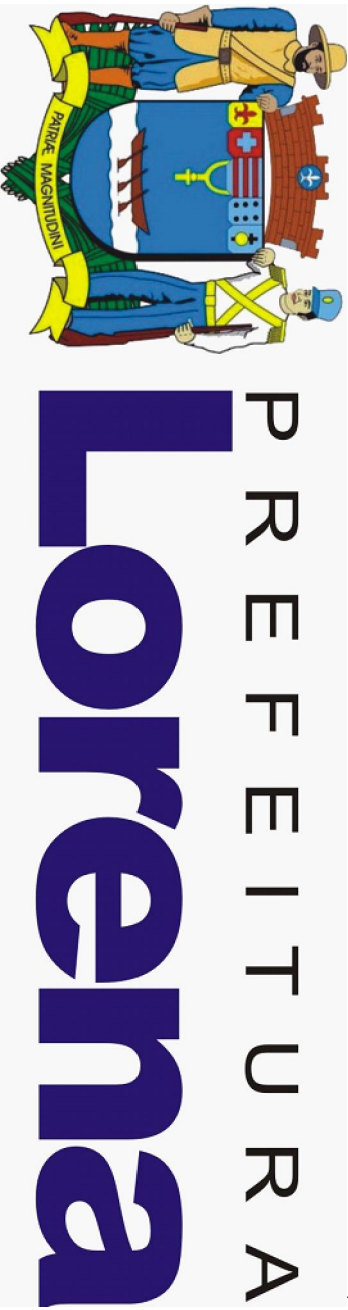


PILARES 29 A 32 (x4)

PILARES 46 A 49 (x4)

ESTACAS STRAUSS (x 16)

ESTACAS STRAUSS (x 7)



SECRETARIA:

OBJETO:
PROJETO ESTRUTURAL DO
MURO DA DOCA

LOCAL:
REFORMA DO MERCADO MUNICIPAL

ESCALA:
VARIAS

DATA:
Junho/2015

FOLHA:
10/12

PREFEITURA MUNICIPAL DE LORENA

SECRETARIA DE OBRAS E PLANEJAMENTO URBANO

Rua Comendador Cavalcão Viana, 525 - Centro - Lorena - SP - CEP: 13060-000

CNPJ nº 07.963.789/0001-75

Secretaria de Obras e Planejamento Urbano

MARCOS AURELIO SOUZA ARAUJO

Engenheiro Civil - CRCA nº 206039/10

Presidente Municipal de Lorena

FABIO BRONCHES