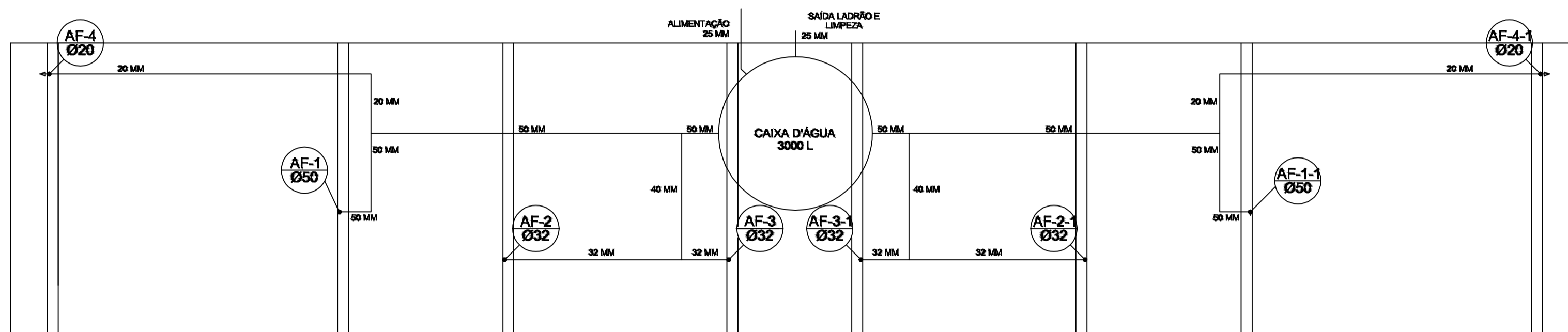
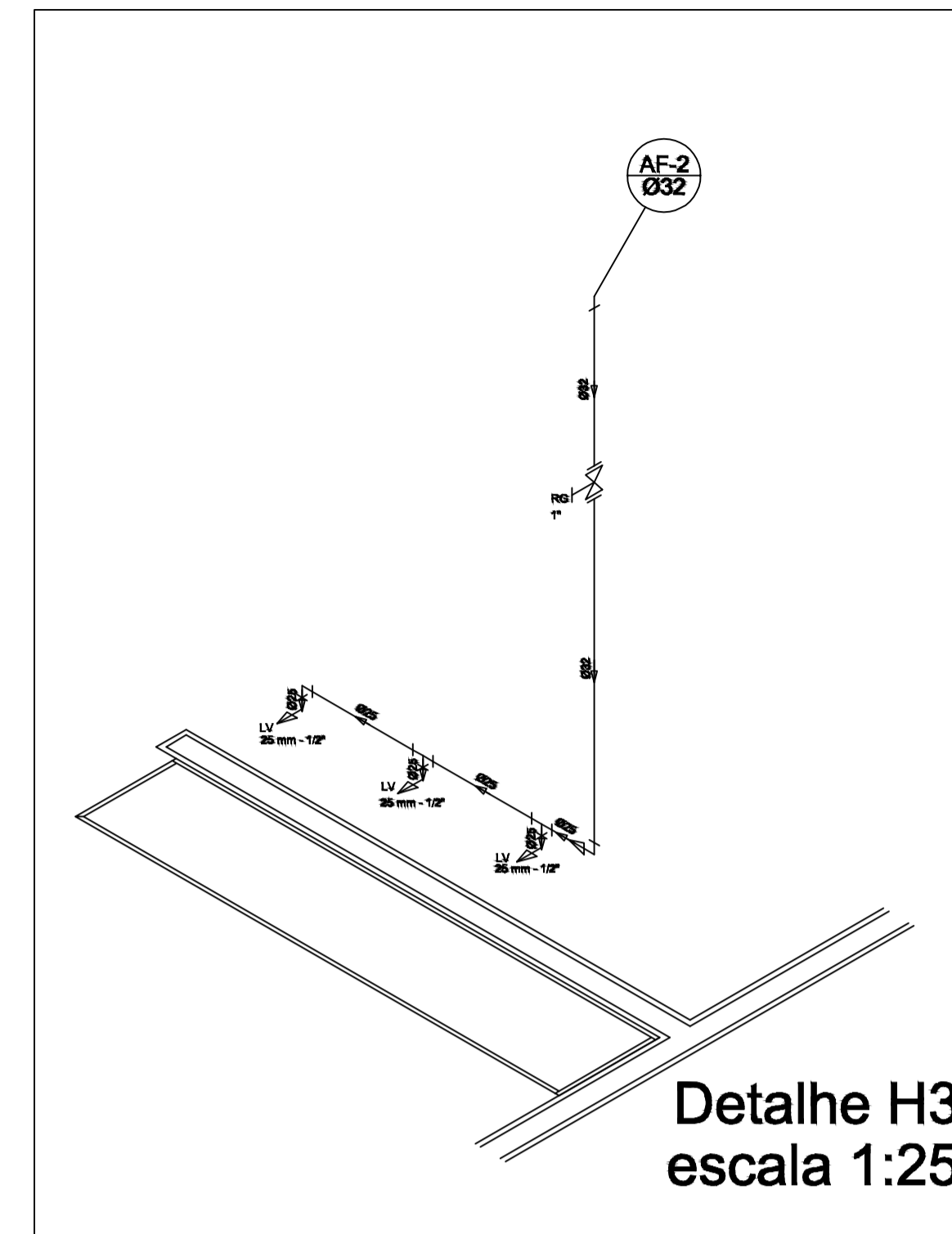


Planta Térreo
escala 1:50



Planta sobre Laje
escala 1:50



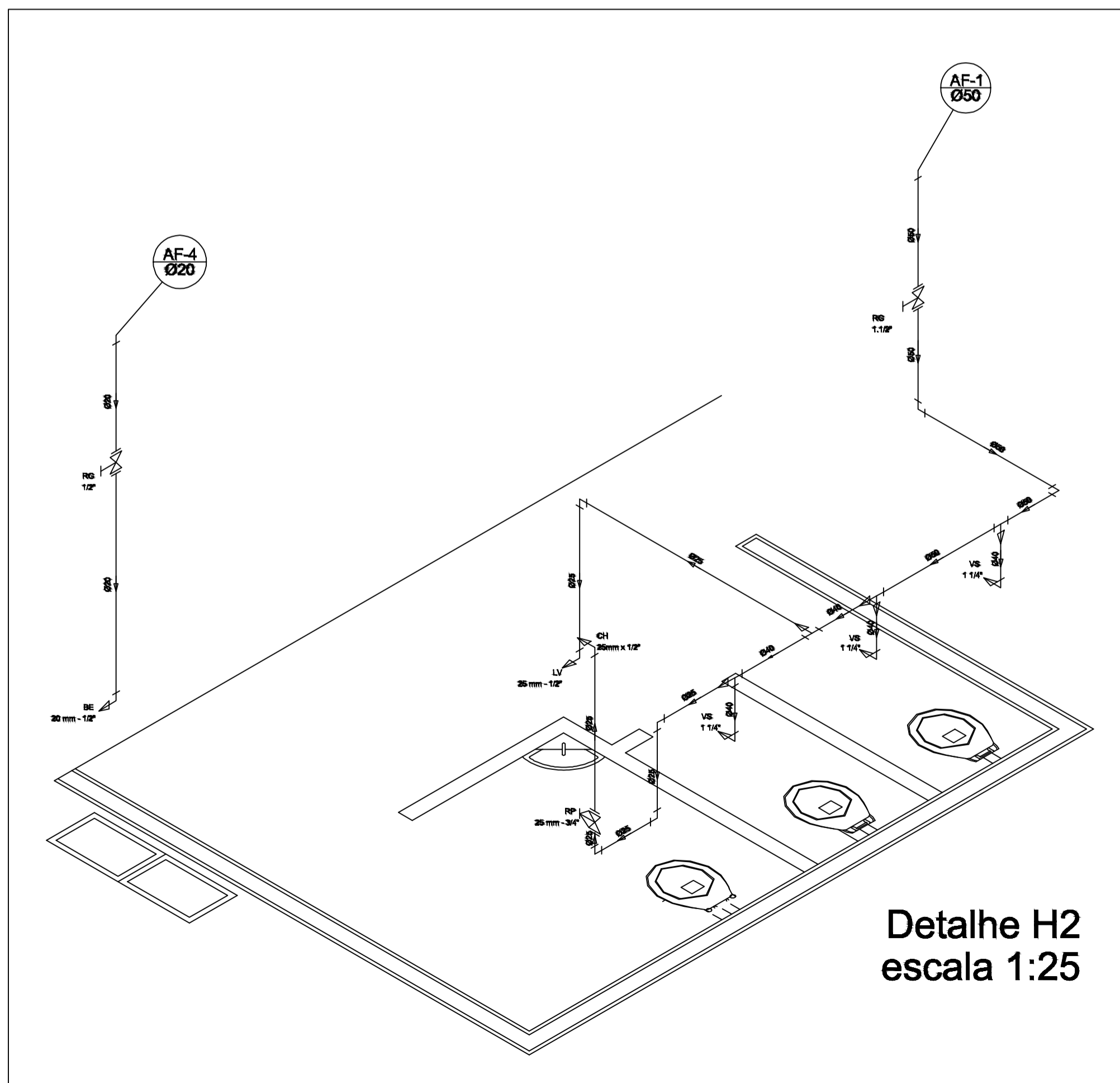
Detalhe H3
escala 1:25

Legenda

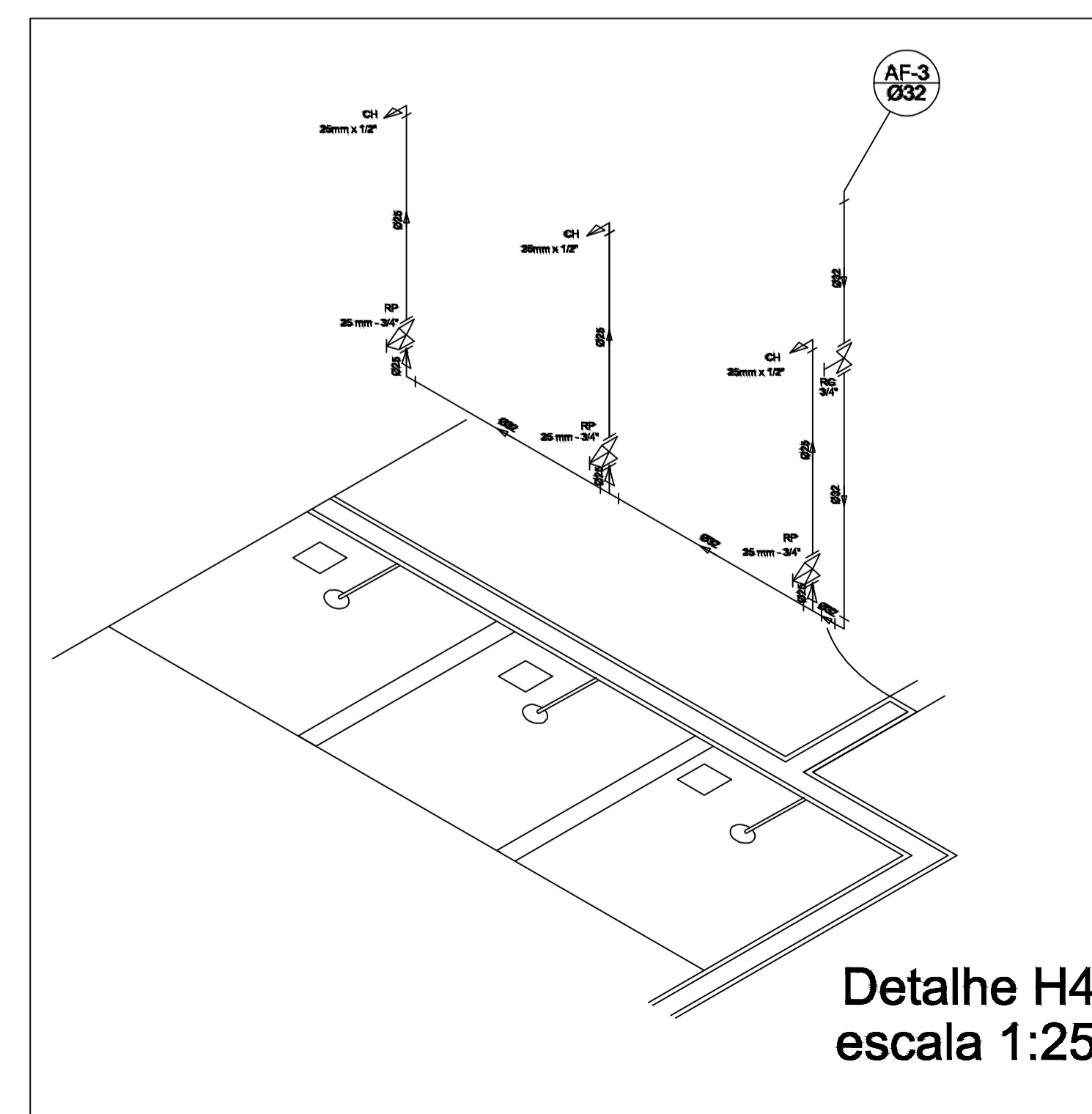
| | |
|--|----------------------------------------------------------|
| | Registro bruto gaveta ABNT c/PVC soldável - RG |
| | Registro de Pressão com PVC soldável - RP |
| | Registro de gaveta c/canopia cromada c/PVC soldável - RG |

Lista de Materiais

| Aparelho | |
|---------------------------------------------------|-------|
| Bebedouro | 2 pc |
| 20mm x 1/2" | |
| Chuveiro | 8 pc |
| 25mm x 1/2" | |
| Tomteira de lavatório | 8 pc |
| 25 mm - 1/2" | |
| Vaso Sanitário p/ Válvula de Descarga de 1 1/4" | 6 pc |
| 40mm - 1 1/2" | |
| Metals | |
| Registro de gaveta bruto ABNT | 1 pc |
| 3/4" | |
| 1.1/2" | 2 pc |
| Registro de gaveta c/ canopia cromada | 2 pc |
| 1.1/2" | |
| 1/2" | 2 pc |
| 1" | 2 pc |
| 3/4" | 2 pc |
| Registro de pressão c/ canopia cromada | 8 pc |
| 3/4" | |
| PVC Acessórios | |
| Engatela flexível plástico | 10 pc |
| 1/2 - 3/8" | |
| PVC misto soldável | 8 pc |
| Linha soldável c/ rosca | 8 pc |
| 25 mm - 3/4" | |
| PVC rígido soldável | |
| Adapt. sold. curto oboise-rosca p registro | 4 pc |
| 20 mm - 1/2" | |
| 25 mm - 3/4" | 12 pc |
| 32 mm - 1" | 4 pc |
| 50 mm - 1.1/2" | 4 pc |
| Bucha de redução sold. curta | 2 pc |
| 50 mm - 40 mm | |
| Bucha de redução sold. longa | 2 pc |
| 40 mm - 25 mm | |
| Joelho 90° soldável | 11 pc |
| 25 mm | |
| 32 mm | 8 pc |
| 50 mm | 8 pc |
| Joelho de redução 90° soldável | 4 pc |
| 32 mm - 25 mm | |
| Linha soldável | 4 pc |
| 32 mm | |
| Linha redução soldável | 4 pc |
| 40 mm - 32 mm | |
| 50 mm - 20 mm | 2 pc |
| Tubos | 27 m |
| 20 mm | |
| 25 mm | 38 m |
| 32 mm | 28 m |
| 40 mm | 14 m |
| 50 mm | 36 m |
| T8 90° soldável | 5 pc |
| 25 mm | |
| 40 mm | 8 pc |
| 50 mm | 4 pc |
| T8 de redução 90° soldável | 4 pc |
| 32 mm - 25 mm | |
| 50 mm - 40 mm | 2 pc |
| União soldável | 6 pc |
| 20 mm | |
| 30 mm | 2 pc |
| Flange para caixa d'agua | 3 pc |
| 25 mm | |
| 50 mm | 2 pc |
| PVC soldável azul c/ bucha latão | |
| Joelho 90° soldável com bucha de latão | 2 pc |
| 20 mm - 1/2" | |
| Joelho de redução 90° soldável com bucha de latão | 16 pc |
| 25 mm - 1/2" | |



Detalhe H2
escala 1:25



Detalhe H4
escala 1:25

DATA _____ REVISÃO _____

PREFEITURA Lorena

| | | |
|--------------------------------------------------------------------|-----------------------------------------------------------------------------------------------------|---------------------|
| folha 01/01 | obra: PROJETO QUADRA COBERTA COM VESTIÁRIO - ESCOLA APARECIDA GUEDES | |
| | proprietário: PREFEITURA MUNICIPAL DE LORENA | |
| | Fábio Marcondes Prefeito Municipal | escala: INDICADA |
| | Marcos Aurélio Souza Anjos Secretário de Obras e Planej. Urbano Engº Civil - CREA: 5060361110 | desenho: HIDR. |
| descrição: PLANTA TÉRREO, PLANTA SOBRE LAJE E ISOMÉTRICAS | Ana Carolina Sazo Tana Engº Civil - CREA: 5069043325 Responsável Técnica | data: MAI/2015 |

Secretaria Municipal de Obras e Planejamento Urbano
Rua Comendador Custódio Vieira, nº 333, Edifício Guaypacaré, 1º andar, Centro
CEP: 12.600-030 e-mail: planejamento@lorena.sp.gov.br